

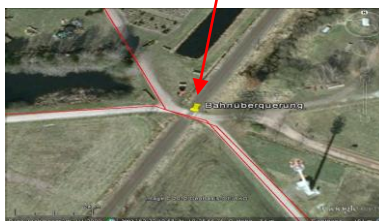


# 5. Platendorfer Moorlauf

## Sonntag den 17. April 2016

<b><u>Veranstalter:</u></b>	TuS Neudorf-Platendorf e.V.
<b><u>Streckenlänge/Startzeit:</u></b>	<b>10 km Laufcup</b> <b>10:30 Uhr</b> <b>650 m Bambinilauf</b> <b>10:00 Uhr</b> (für Kinder bis Jahrgang 2004)
<b><u>Start und Ziel:</u></b>	Sportplatz Neudorf-Platendorf, Am Mittelpunkt 9
<b><u>Streckenprofil:</u></b>	Rundkurs auf befestigten Wegen

**Achtung Bahnüberquerung bei km 0,5 und 9,3 !!!**



<b><u>Startnummernausgabe:</u></b>	ab 09:00 Uhr in der Mehrzweckhalle (am Sportplatz)
<b><u>Wettbewerbe und Wertungsklassen:</u></b>	Schüler/innen, ab Jg. 2004 Jugendliche Frauen/Männer Seniorinnen /Senioren
<b><u>Startgeld:</u></b>	Erwachsene 6,00 Euro Jugendliche 3,00 Euro
<b><u>Nachmeldegebühr:</u></b>	1,00 Euro Die Bezahlung erfolgt vor Ort bei Abholung der Startnummern.
<b><u>Nachmeldungen:</u></b>	Werden bis 30 Minuten vor dem Start entgegengenommen
<b><u>Anmeldung:</u></b>	bitte per E-Mail bis spätestens 10. April 2016 <b>bitte unbedingt Name, Vorname, Anschrift, Jahrgang, Geschlecht, Verein / Laufgruppe angeben!</b>
<b><u>an:</u></b>	Peter Latus 05371-140563 peterskinny@gmx.de 38518 Triangel, Birnendamm 2

**Laufcupteilnehmer sind vorangemeldet!!!**

### **Siegerehrung:**

Die Siegerehrung findet unmittelbar nach dem Lauf vor dem Sportheim statt. Bei schlechtem Wetter wird die Siegerehrung in der Sporthalle durchgeführt.

### **Preise:**

Die jeweils 7 Bestplatzierten (Gesamt männlich und weiblich) erhalten Sachpreise sowie eine Urkunde. Die beiden Erstplatzierten (m/w) aus Neudorf-Platendorf oder Triangel erhalten einen Sachpreis.

### **Sonstiges:**

Duschmöglichkeiten sind vorhanden. Parkplätze stehen ausreichend am Kindergarten und auf dem Gelände von Heiner Wulfes, Dorfstraße 89 (eine Brücke in Richtung Norden)

### **Haftung:**

Die Teilnahme an den Läufen geschieht auf eigene Verantwortung. Der Lauf ist ein beim NLV angemeldeter Volkslauf. Für die Teilnehmer besteht eine Unfall-, Rechts- und Haftpflichtversicherung über den NLV. Für Schäden sonstiger Art oder durch Diebstahl wird keine Haftung übernommen. Die Läufer haben sich an die Straßenverkehrsordnung zu halten. Ich erkläre mich damit einverstanden, dass in der Meldung angegebene personenbezogene Daten und die im Zusammenhang mit dem TuS Neudorf-Platendorf gemachten Fotos, Filmaufnahmen und Interviews in Rundfunk, Fernsehen, Werbung, Büchern, fotomechanischen Vervielfältigungen ohne Vergütungsanspruch meinerseits genutzt und an die Sponsoren und Partner der Veranstaltung weitergegeben werden dürfen.

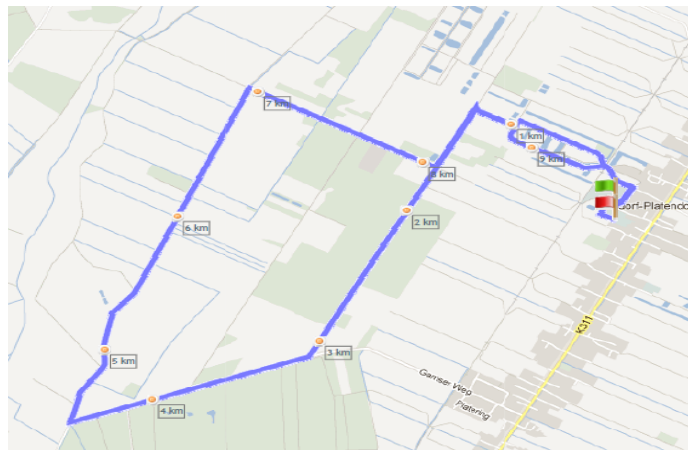
### **Ergebnisse:**

Die Ergebnisse des 10 km Laufes sowie der Druck von Urkunden sind am 17.04.2016 ab 17.00 Uhr über folgende Websites verfügbar:

[www.auf-dem-laufenden.com](http://www.auf-dem-laufenden.com)

<http://www.tus-neudorf-platendorf.de/laufsport/laufcup/>

### **Streckenverlauf:**



### **Eingabe Navigationsgerät:**

38524 Sassenburg

Am Mittelpunkt 9

Link zum Laufcup 2016 auf der Website des Laufcup: <http://www.auf-dem-laufenden.com/>

### **Kontakt für Fragen:**

Steffen Ranft  
steffen.ranft@vodafone.de  
05378-980020